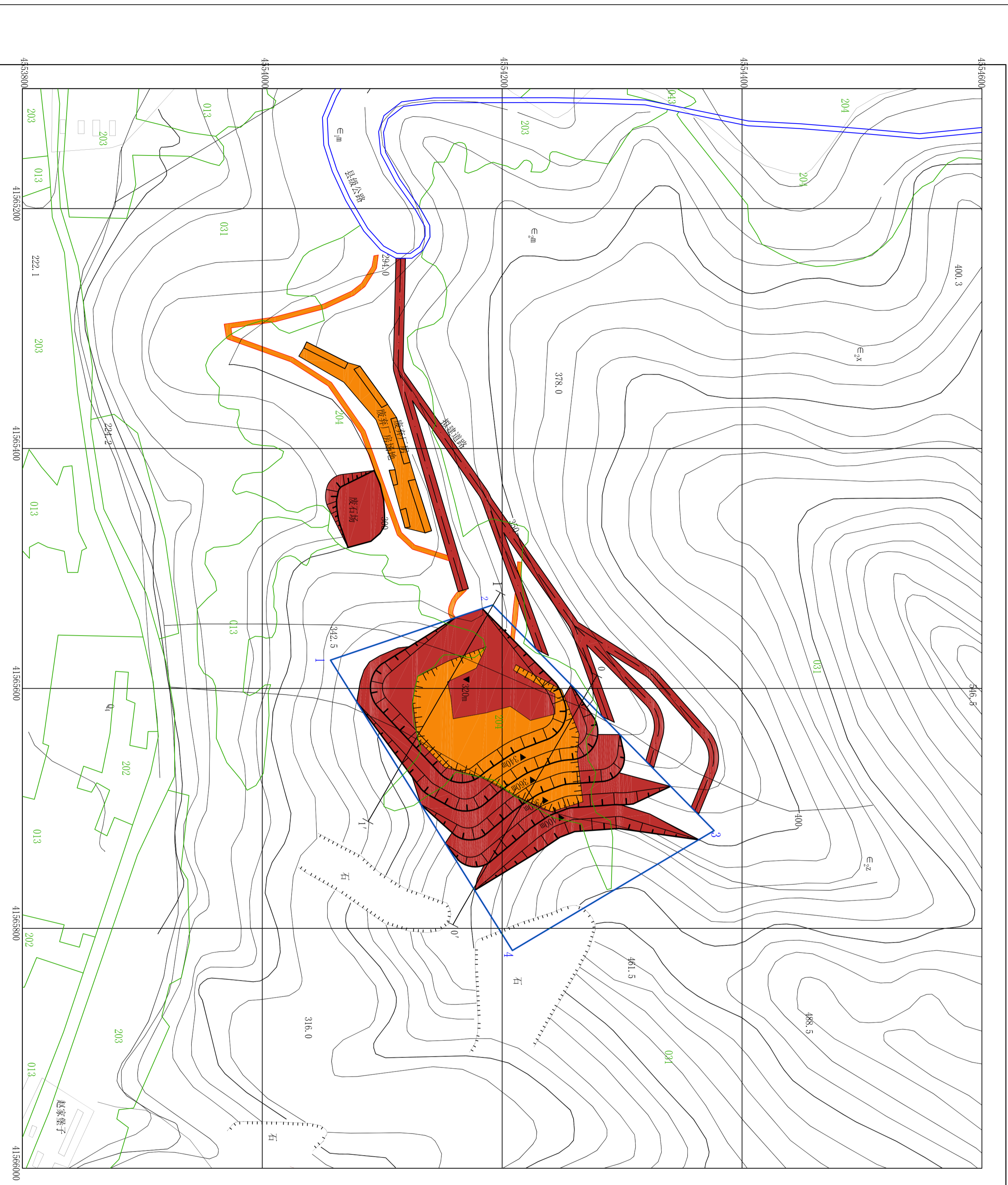


# 本溪双鑫矿业有限公司矿区土地损毁预测图

比例尺: 2000



图例

- Q<sub>4</sub> 第四系: 粘砂土、砂砾
- ε<sub>2z</sub> 张夏组: 灰色鲕状灰岩, 结晶灰岩
- ε<sub>2x</sub> 徐庄组: 砂质页岩、鲕状灰岩、云母质页岩
- ε<sub>2m</sub> 毛庄组: 云母质页岩夹云母质粉砂岩及灰紫色竹叶状灰岩
- ε<sub>1m</sub> 馒头组: 紫色页岩、泥质灰岩
- I 矿体位置及编号
- 采场
- 矿界范围
- 勘探线位置及编号
- 013 旱地
- 202 建制镇
- 203 村庄
- 204 采矿用地
- 031 有林地
- 032 灌木林地
- 043 其他草地
- 原有道路
- 矿山自建道路
- 矿山已损毁土地
- 矿山拟损毁土地

矿山损毁土地利用类型及面积表

| 损毁单元 | 土地类别 | hm <sup>2</sup> | 损毁面积   | 合计     |
|------|------|-----------------|--------|--------|
| 露天采场 | 旱地   | 1.802           | 1.802  |        |
| 废渣堆场 | 旱地   | 0.2053          | 0.2053 |        |
| 废渣   | 旱地   | 0.0584          | 0.0584 |        |
| 合计   |      | 1.6599          | 1.6599 |        |
| 露天采场 | 有林地  | 1.616           | 1.616  |        |
| 废渣堆场 | 有林地  | 0.4379          | 0.4379 |        |
| 废渣   | 有林地  | 0.2533          | 0.2533 |        |
| 合计   |      | 2.3068          | 2.3068 | 4.6730 |

矿区拐点坐标表(2000系)

| 点号 | X            | Y             |
|----|--------------|---------------|
| 1  | 4554036.5464 | 41565576.4574 |
| 2  | 4554191.5466 | 41565330.4582 |
| 3  | 4554376.5517 | 41565718.4557 |
| 4  | 4554208.5500 | 41565818.4577 |

开采深度320m至420m  
矿区面积0.0449km<sup>2</sup>

|                     |     |     |         |
|---------------------|-----|-----|---------|
| 本溪双鑫矿业有限公司(水泊用石灰岩矿) |     |     |         |
| 矿区土地损毁预测图           |     |     |         |
| 报 编                 | 宁大为 | 图 号 | 3       |
| 电脑制图                | 刘希伟 | 日 期 | 2020.04 |
| 审 核                 | 于林  | 比例尺 | 1:2000  |